

## Sie möchten einen zurückliegenden oder aktuellen Missbrauch oder übergriffiges Verhalten melden?

Die externen unabhängigen Ansprechpersonen prüfen (Verdachts-)Fälle von Grenzverletzungen, sexuellen Übergriffen und Missbrauch Minderjähriger und schutz- oder hilfebedürftiger Erwachsener durch Kleriker, Ordensangehörige oder andere Mitarbeiterinnen und Mitarbeiter im kirchlichen Dienst.

### **Dr. jur. Martin Miebach**

Pacellistraße 4  
80333 München  
Mobil: 01 74 / 3 00 26 47  
E-Mail: [MMiebach@missbrauchsbeauftragte-muc.de](mailto:MMiebach@missbrauchsbeauftragte-muc.de)

### **Dipl. Psych. Kirstin Dawin**

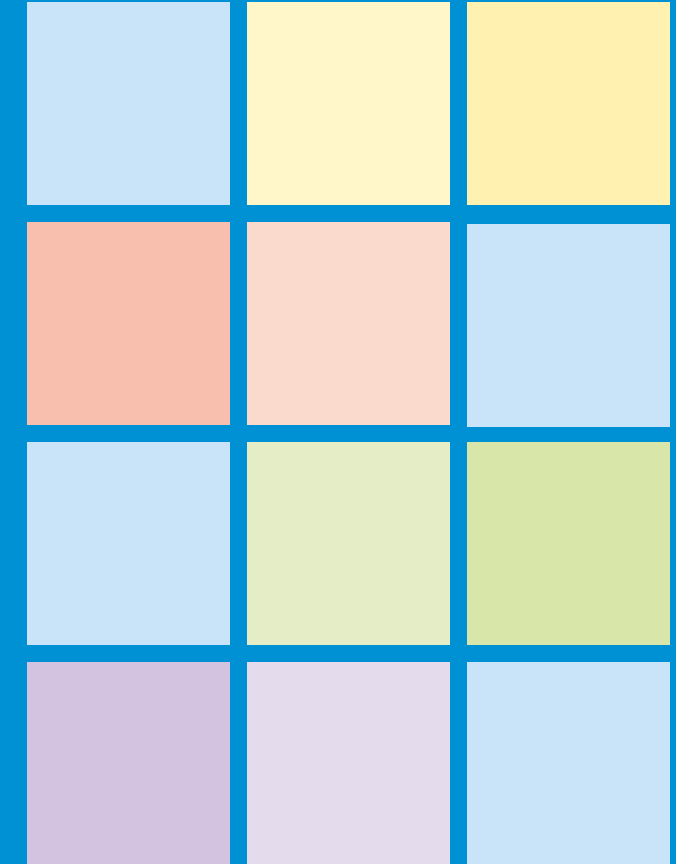
St.-Emmeram-Weg 39  
85774 Unterföhring  
Telefon: 0 89 / 20 04 17 63  
E-Mail: [KDawin@missbrauchsbeauftragte-muc.de](mailto:KDawin@missbrauchsbeauftragte-muc.de)

### **Dipl.-Soz.päd. Ulrike Leimig**

Postfach 42  
82441 Ohlstadt  
Telefon: 0 88 41 / 6 76 99 19  
Mobil: 01 60 / 8 57 41 06  
E-Mail: [ULeimig@missbrauchsbeauftragte-muc.de](mailto:ULeimig@missbrauchsbeauftragte-muc.de)

Die unabhängigen Ansprechpersonen vermitteln auf Wunsch an Seelsorgerinnen und Seelsorger weiter.

## Wo erhalte ich Hilfe bei sexueller Gewalt und Übergriffen?



### Impressum

Erzdiözese München und Freising (KdöR)  
vertreten durch das Erzbischöfliche Ordinariat München  
Generalvikar Christoph Klingan  
Kapellenstraße 4, 80333 München

Verantwortlich für den Inhalt: Stabsstelle zur Prävention  
von sexuellem Missbrauch

Realisierung des Produkts mit der Stabsstelle Kommunikation,  
Visuelle Kommunikation

Druck: [www.sasdruck.de](http://www.sasdruck.de)  
Papier: enviro®ahead, hergestellt aus 100 % Altpapier, FSC®-zertifiziert  
Die Kompensation der CO<sub>2</sub>-Emissionen erfolgt über Klimaschutzprojekte  
des kirchlichen Kompensationsfonds  
Klima-Kollekte gGmbH

UID-Nummer: DE811510756

Stand: Juni 2022



präventi  n  
in der erzdiözese  
münchen und freising



präventi  n  
in der erzdiözese  
münchen und freising

# Hilfe für Kinder, Jugendliche und Erwachsene bei sexueller Gewalt und Übergriffen

## ■ **Anlauf- und Beratungsstelle für Betroffene von sexuellem Missbrauch in der Erzdiözese München und Freising**

Diese Stelle berät Betroffene niederschwellig und informiert über die verschiedenen Unterstützungsmöglichkeiten der Erzdiözese.

Telefon: 0 89 / 21 37 - 7 70 00

## ■ **Telefonseelsorge Erzdiözese München und Freising**

Telefon: 0800.1110222 Chat+Mail

[www.telefonseelsorge.de](http://www.telefonseelsorge.de)

## ■ **Die Deutsche Bischofskonferenz** bietet unter

[www.gegengewalt-anfrauen-inkirche.de](http://www.gegengewalt-anfrauen-inkirche.de)

kostenlose und anonyme Beratung für Frauen an, die im kirchlichen Raum Gewalt erfahren haben und zum Zeitpunkt der Taten bereits volljährig waren.

## ■ **Unabhängige Beauftragte der Bundesregierung für Fragen des sexuellen Kindesmissbrauchs**

Telefon: 0800 22 55 530

[www.hilfe-portal-missbrauch.de](http://www.hilfe-portal-missbrauch.de)

## ■ **Das Hilfe-Telefon Sexueller Missbrauch**

Telefon: 0800 22 55 530

[www.hilfe-telefon-missbrauch.de](http://www.hilfe-telefon-missbrauch.de)

## ■ **Münchner Informationszentrum für Männer e.V.**

Krisen- und Lebensberatung für Männer

Telefon: 0 89 / 5 43 95 56

[www.maennerzentrum.de/kontakt](http://www.maennerzentrum.de/kontakt)

## ■ **Wildwasser München e.V. – Fachstelle für Prävention und Intervention bei sexualisierter Gewalt gegen Frauen und Mädchen**

Telefon: 0 89 / 60 03 93 31

[www.wildwasser-muenchen.de](http://www.wildwasser-muenchen.de)

## ■ **KinderschutzZentrum München**

Diese Stelle berät Kinder, Eltern und Fachkräfte bei allen Fragen zu (vermuteter) Kindeswohlgefährdung.

Telefon: 0 89 / 55 53 56

[www.kinderschutzbund-muenchen.de](http://www.kinderschutzbund-muenchen.de)

## ■ **Münchner Insel**

Krisen- und Lebensberatung

Telefon: 0 89 / 22 00 41

[www.muenchner-insel.de](http://www.muenchner-insel.de)

## ■ **Psychotherapeutische Hochschulambulanz & Traumaambulanz** am Department Psychologie der Ludwig-Maximilians-Universität München

Telefon: 0 89 / 21 80 - 7 25 65

[www.psy.lmu.de/traumaambulanz](http://www.psy.lmu.de/traumaambulanz)

## ■ **Gottessuche**

Gottessuche bietet Menschen, die sexualisierte Gewalt erlebt haben, seelsorgliche Begleitung.

[www.gottes-suche.de](http://www.gottes-suche.de)

## ■ **Ehe-, Familie- und Lebensberatung der Erzdiözese München und Freising**

Beratungsstelle München-Mitte

Rückertstr. 9

80336 München

Telefon: 0 89 / 54 43 11 - 0

E-Mail: [info@eheberatung-oberbayern.de](mailto:info@eheberatung-oberbayern.de)

[www.erzbistum-muenchen.de/ordinariat/ressort-6-caritas-und-beratung/ehe-familien-lebensberatung/beratungsstellen](http://www.erzbistum-muenchen.de/ordinariat/ressort-6-caritas-und-beratung/ehe-familien-lebensberatung/beratungsstellen)

## ■ **Beratungsstelle Frauennotruf München**

Telefon: 0 89 / 76 37 37

[www.frauennotruf-muenchen.de](http://www.frauennotruf-muenchen.de)

Sie möchten wissen, wie die Erzdiözese Kinder, Jugendliche und schutz- oder hilfebedürftige Erwachsene vor sexueller Gewalt und Übergriffen schützt?

Informationen über die Arbeit der Stabsstelle Prävention von sexuellem Missbrauch finden Sie im Internet unter: [www.erzbistum-muenchen.de/missbrauch-und-praevention](http://www.erzbistum-muenchen.de/missbrauch-und-praevention)

